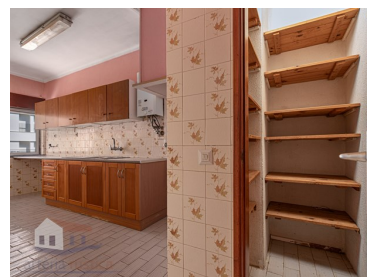
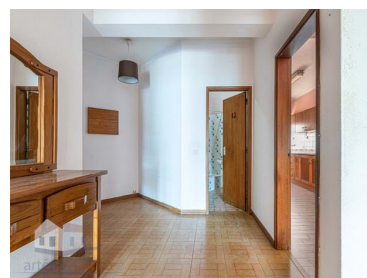




Sines - Apartamento



 3

Quartos

 2

Casas de banho

 125,18

Área (m²)



200 000 €

(EUR €)

Apartamento T3 com excelente localização no centro da cidade de Sines!

Espaçoso e Confortável: Este apartamento possui 3 quartos, perfeito para acomodar toda a família. Com áreas generosas, você terá espaço de sobra para criar um ambiente acolhedor e funcional.

Localização Ideal: Localizado no coração da cidade de Sines, você estará a poucos passos de todas as comodidades e serviços que precisa. Supermercados, escolas, bancos e lojas estão ao seu alcance, proporcionando comodidade e praticidade no seu dia a dia.

Potencial para Personalização: Embora o apartamento precise de obras, isso é uma excelente oportunidade para você deixá-lo exatamente do jeito que sempre sonhou. Deixe sua criatividade fluir e crie um espaço único, adaptado ao seu estilo de vida.



Maria Madeira

+351 963 729 802 ²

geral@arteriarustica.com

T +351 963 729 802 ² · E geral@arteriarustica.com
Rua Poeta António Aleixo 28 loja 15, 7520-171 Sines
AMI 22936

¹ (Chamada para rede fixa nacional) | ² (Chamada para rede móvel nacional)



Proximidade das Praias: Além da comodidade da cidade, a proximidade das belas praias de Sines é um ponto forte desse imóvel. Aproveite os fins de semana para relaxar na praia e desfrutar das águas cristalinas do litoral alentejano.

Acesso Fácil: Se você valoriza a mobilidade, esse apartamento é perfeito para você. Com acesso rápido a vias principais e transporte público, chegar a qualquer lugar será uma tarefa simples.

Ótimo Investimento: Comprar esse apartamento é uma excelente oportunidade de investimento. O mercado imobiliário da região está em crescimento constante, tornando-se uma opção atrativa para valorização patrimonial.

Zona Residencial Tranquila: Apesar de estar no centro da cidade, a localização é tranquila e adequada para quem busca viver em um ambiente mais sossegado.

Descrição do espaço do apartamento:

Hall de Entrada: Ao entrar no apartamento, você será recebido por um hall de entrada espaçoso, que permite acomodar um móvel para guardar casacos e calçados, além de criar uma área de boas-vindas para seus convidados.

Cozinha: A cozinha é ampla e arejada, permitindo uma excelente circulação de ar e luz natural. Possui espaço para instalar uma mesa de jantar, onde a família poderá desfrutar de refeições em um ambiente aconchegante.

Sala de Estar: A sala de estar é o coração do apartamento. Espaçosa e com possibilidades de disposição de móveis diversas, é o local perfeito para reunir a família e amigos. Janelas amplas proporcionam uma vista agradável e iluminam o ambiente durante o dia.

Quartos: O apartamento conta com três quartos bem distribuídos. Todos os quartos têm espaço suficiente para camas de casal, armários e outros móveis essenciais. A decoração neutra cria um espaço versátil que pode ser personalizado conforme o gosto de cada morador.

Banheiros: Existem pelo menos dois banheiros no apartamento, um deles provavelmente sendo uma suíte do quarto principal. Os banheiros são funcionais e oferecem espaço para instalação de armários e acessórios.

Necessidade de Obras: Como mencionado anteriormente, o apartamento precisa de algumas obras para serem realizadas, o que permite que você crie o ambiente perfeito de acordo com suas preferências e necessidades. As obras podem incluir renovação dos revestimentos, pintura, atualização dos sistemas elétricos e hidráulicos, entre outros.

Varanda: Possivelmente, o apartamento possui uma varanda onde você poderá desfrutar de momentos relaxantes ao ar livre. Perfeito para colocar uma mesinha e cadeiras e apreciar a vista da cidade.



Maria Madeira

+351 963 729 802 ²

geral@arteriarustica.com

T +351 963 729 802 ² · E geral@arteriarustica.com
Rua Poeta António Aleixo 28 loja 15, 7520-171 Sines
AMI 22936

¹ (Chamada para rede fixa nacional) | ² (Chamada para rede móvel nacional)



Área Total: O tamanho total do apartamento será especificado na documentação oficial, mas é uma área generosa que oferece conforto e funcionalidade para os moradores.

Em resumo, o apartamento T3 oferece um espaço amplo e confortável, com possibilidades de personalização para criar o lar dos seus sonhos. Sua excelente localização no centro da cidade de Sines, aliada à proximidade de serviços e praias, torna-o uma opção atrativa para quem busca qualidade de vida e praticidade.

Não perca a chance de adquirir esse apartamento T3 com enorme potencial. Agende agora mesmo uma visita e comece a transformar este espaço em seu novo lar! Entre em contato conosco para obter mais informações.

Características da Propriedade

- Ano construção: 1990
- Localização central
- Água da rede
- Pisos: 5
- Certificação energética: E
- Varanda



Maria Madeira

+351 963 729 802 ²

geral@arteriarustica.com

T +351 963 729 802 ² · E geral@arteriarustica.com
Rua Poeta António Aleixo 28 loja 15, 7520-171 Sines
AMI 22936

¹ (Chamada para rede fixa nacional) | ² (Chamada para rede móvel nacional)